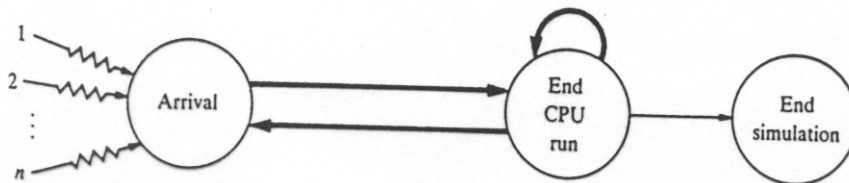
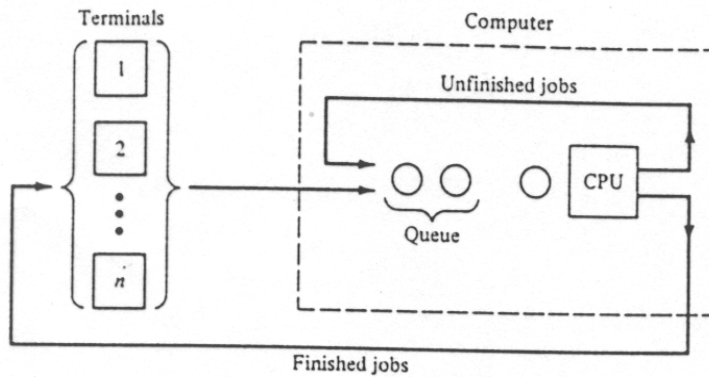
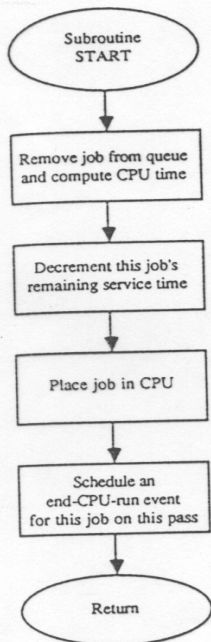
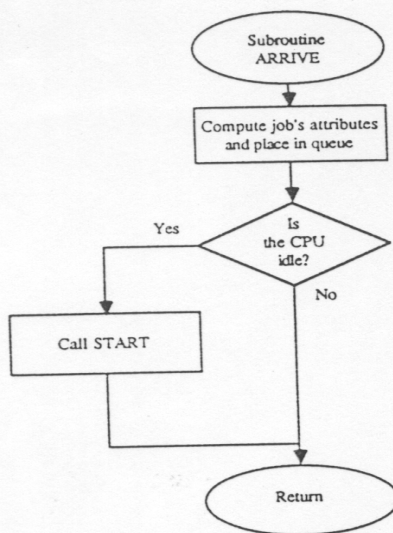

Μοντελοποίηση Συστημάτων Αντιπροσωπευτικά παραδείγματα

- Χρονικά διαμοιραζόμενος επεξεργαστής
 - single-server/single-queue (n terminals)
- Τραπεζικό υποκατάστημα με πολλούς ταμίες και εναλλαγή ουράς
 - multiple-server/multiple-queue with jockeying
- Σύστημα παραγωγής (job-shop model)
 - multiple-server/multiple-queue (random routing)

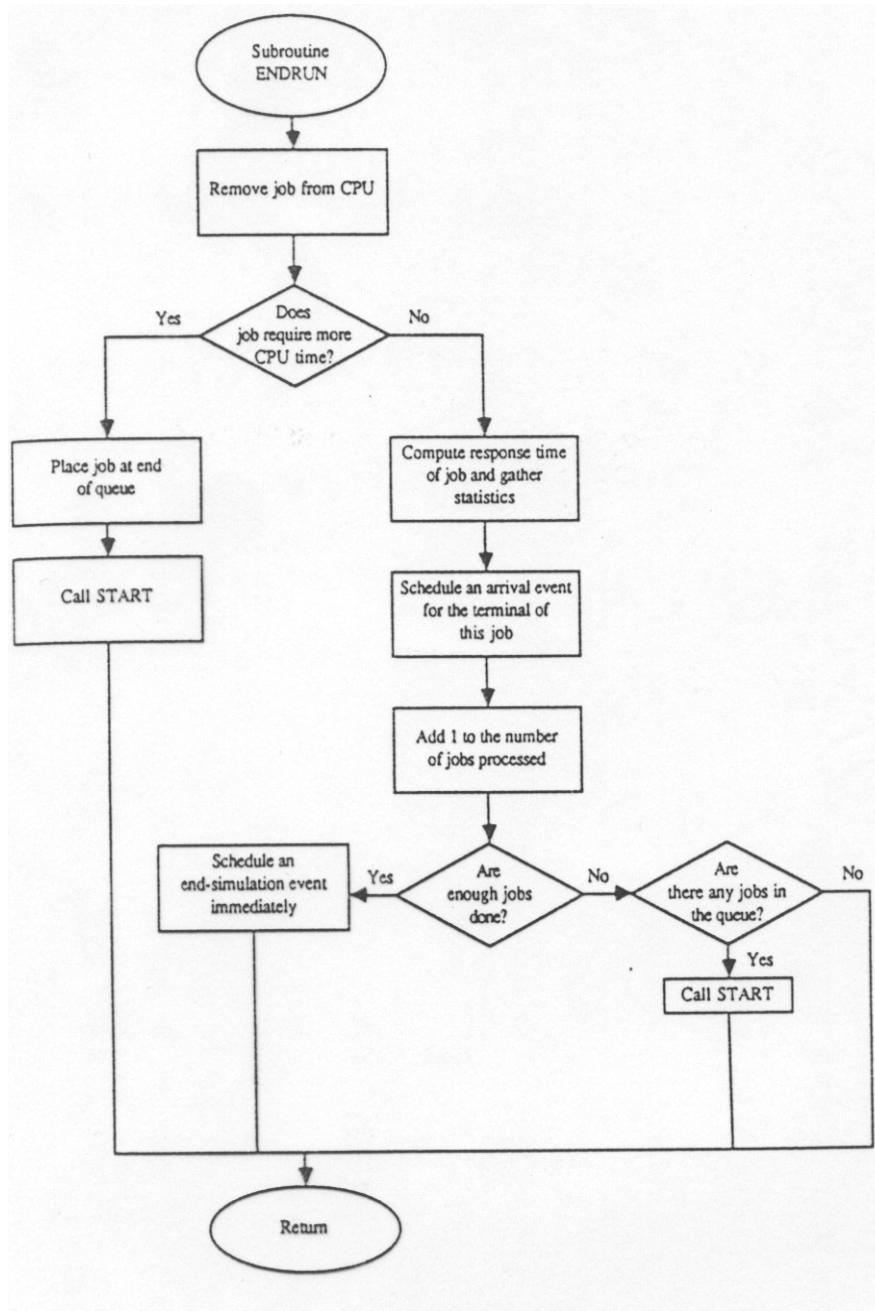
Χρονικά Διαμοιραζόμενος Επεξεργαστής Single-Server/Single-Queue



Χρονικά Διαμοιραζόμενος Επεξεργαστής

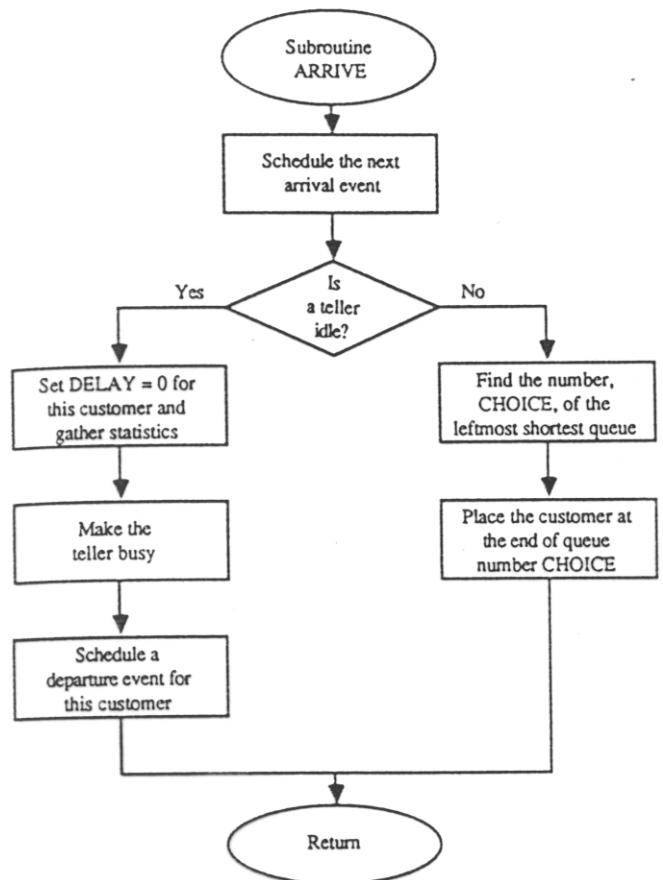
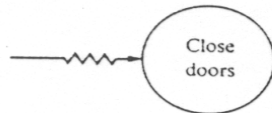
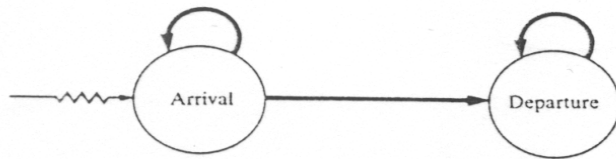


Χρονικά Διαμοιραζόμενος Επεξεργαστής

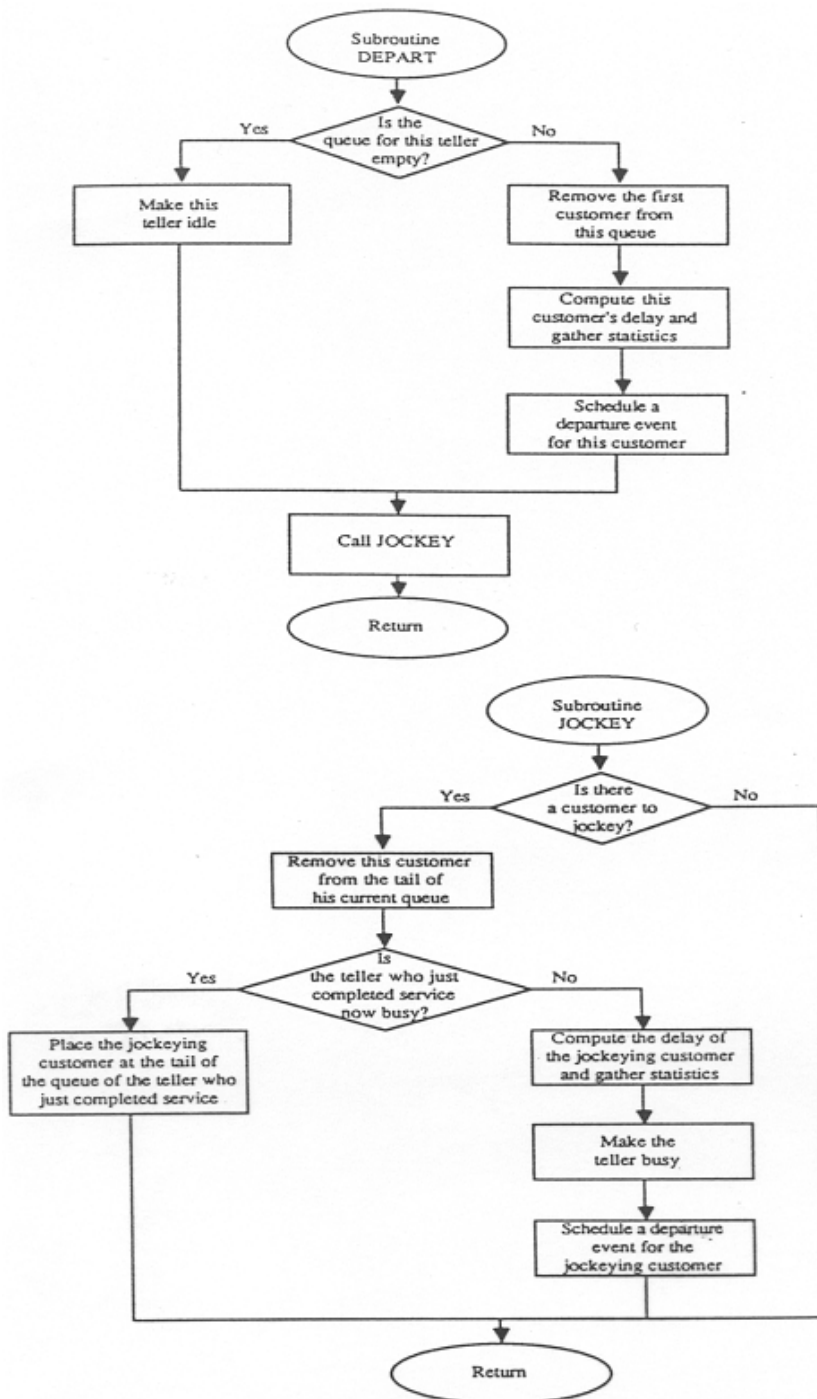


Τραπεζικό Υποκατάστημα με Ταμίες και Εναλλαγή Ουράς

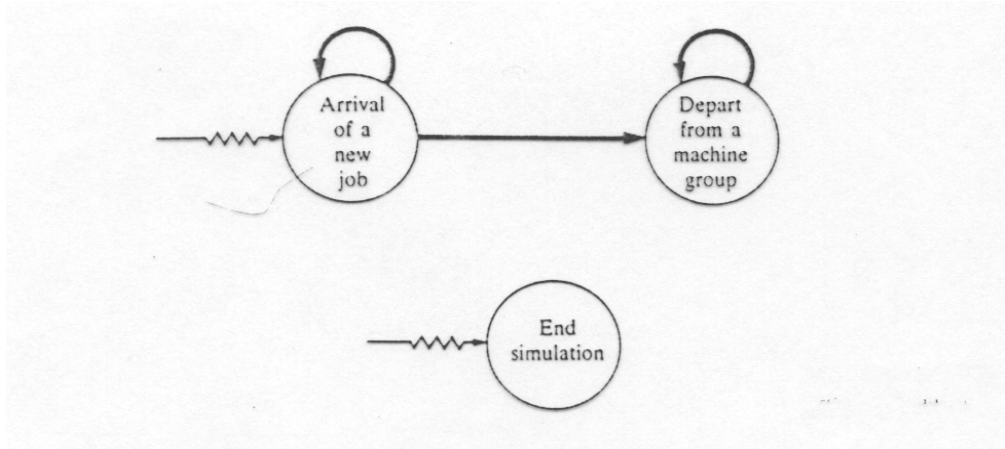
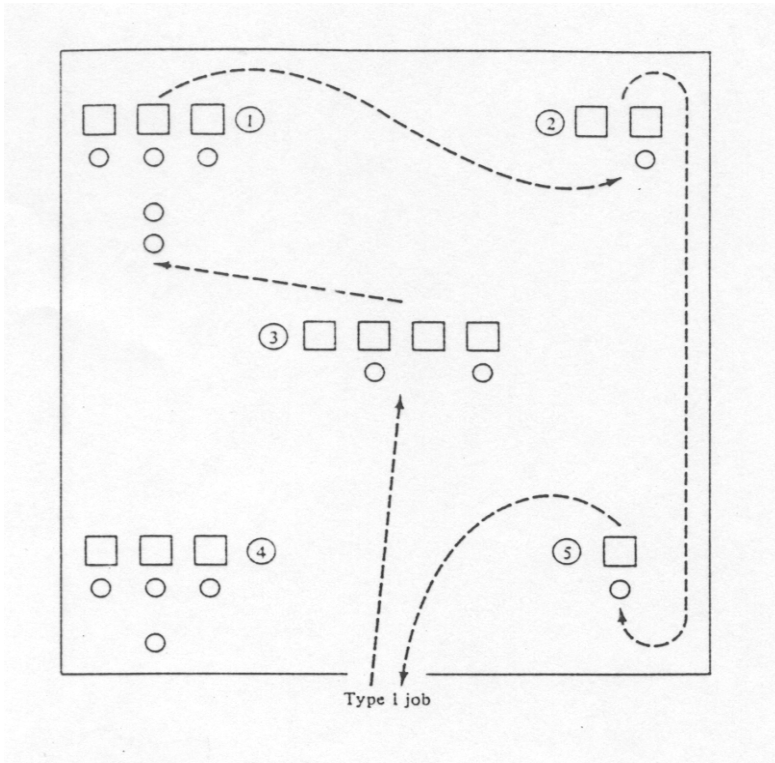
Multiple-Server/Multiple-Queue



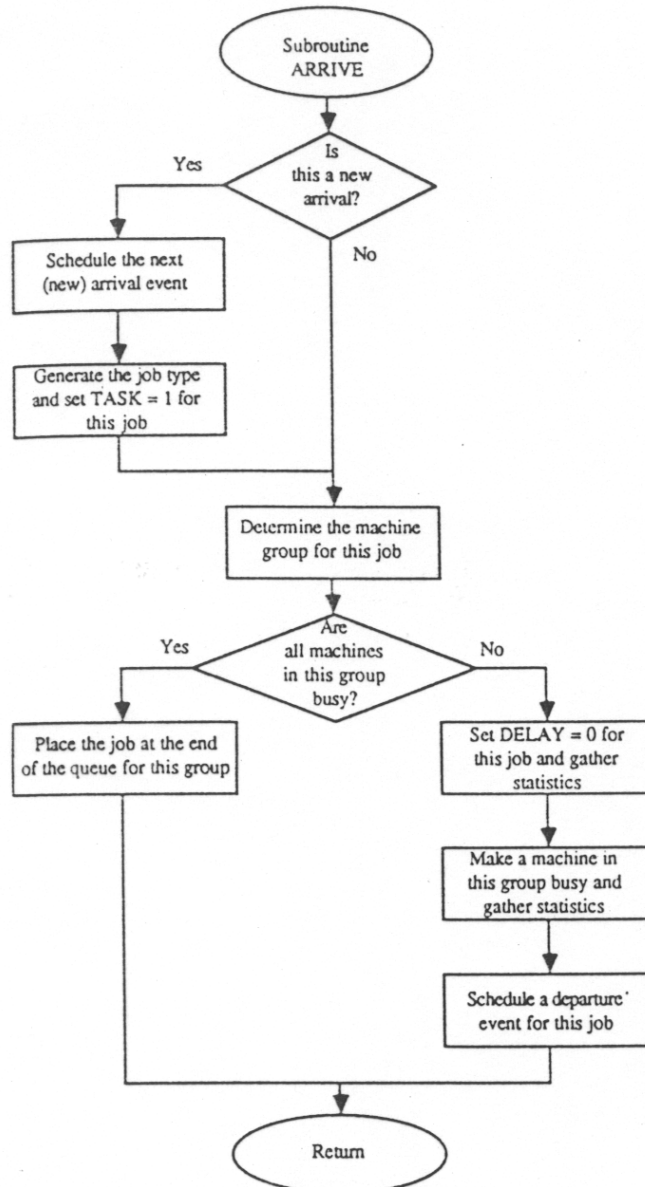
Τραπεζικό Υποκατάστημα με Ταμίες και Εναλλαγή Ουράς



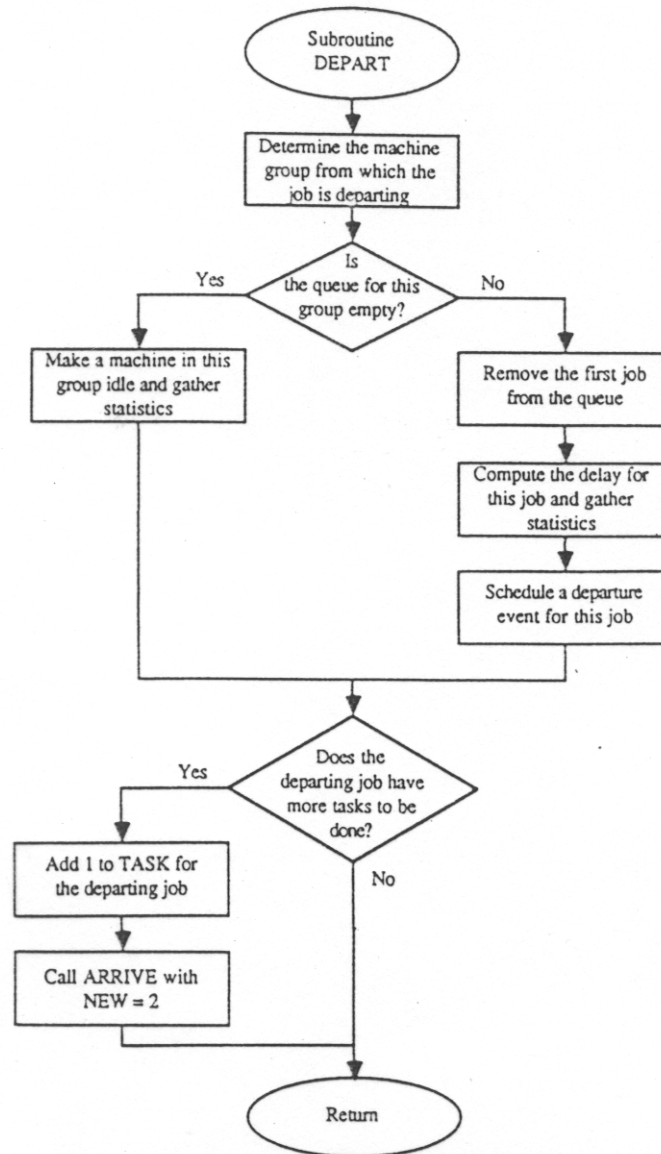
Σύστημα Παραγωγής (job-shop model) Multiple-Server/Multiple-Queue (random routing)



Σύστημα Παραγωγής (job-shop model)



Σύστημα Παραγωγής (job-shop model)



Λογισμικό Προσομοίωσης

Κατηγορίες

1. Γλώσσες γενικού σκοπού
2. Γλώσσες προσομοίωσης
 - GPSS, GPSS/H, GPSS/PC
 - SIMAN/Cinema
 - SIMSCRIPT
 - SLAM II
 - MODSIM
3. Προσομοιωτές (simulators)
 - COMNET III
 - NETWORK II
 - SIMFACTORY
 - SIMPROCESS
- Κριτήρια σύγκρισης

Λογισμικό Προσομοίωσης

Χαρακτηριστικά

1. Γενικά χαρακτηριστικά
2. Κινητική απεικόνιση (animation)
3. Στατιστικές δυνατότητες
4. Υποστήριξη πελάτη
5. Αναφορές εξόδου